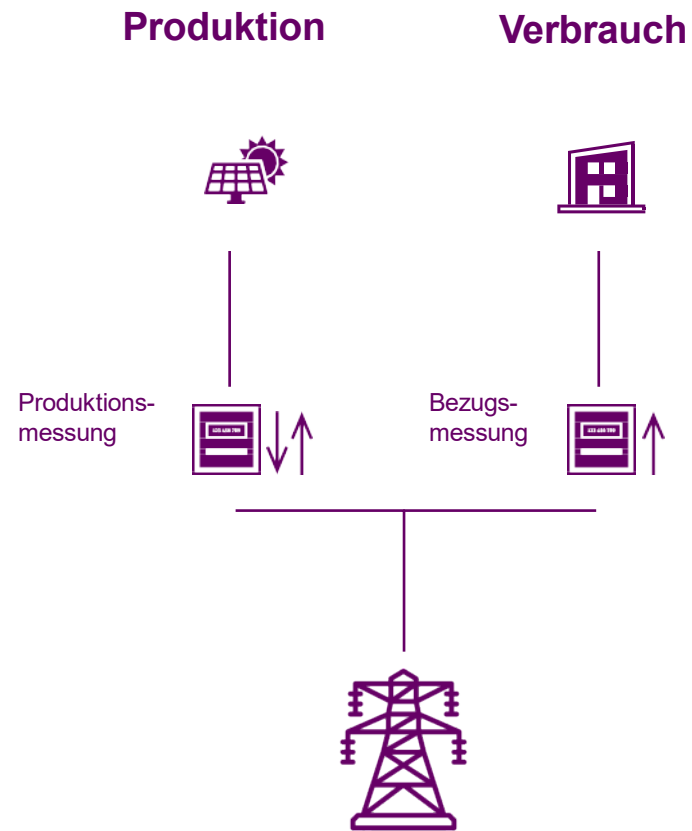


Messkonzepte

Energieerzeugungsanlagen und

Speicher

Messkonzept 1: Kein Eigenverbrauch



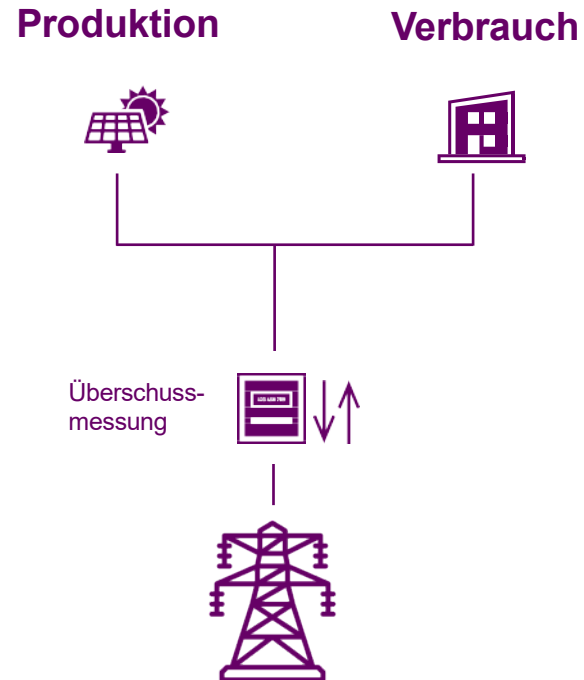
Beschreibung:

Liegt kein Eigenverbrauch vor muss die Produktionsanlage separat gemessen werden.

Anwendungsbeispiele:

- Photovoltaikanlagen mit hoher Einmalvergütung (HEIV), wo die Förderung an den Verzicht auf Eigenverbrauch gekoppelt ist
- Anlagen mit kostendeckender Einspeisevergütung (KEV)
- Verzicht auf Eigenverbrauch, um höhere Minimalvergütung zu erhalten

Messkonzept 2a: Einfacher Eigenverbrauch mit Produktionsanlage ≤ 30 kVA



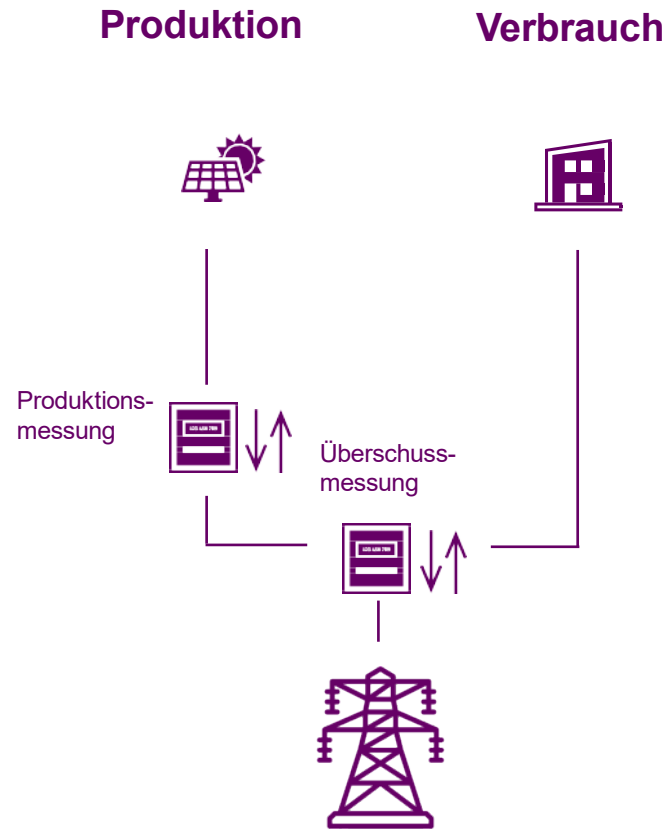
Beschreibung:

Bei Energieerzeugungsanlagen (EEA) bis 30 kVA (wechselstromseitige Nennleistung) ist keine separate Produktionsmessung erforderlich.

Anwendungsbeispiele:

- Einfamilienhaus mit PV-Anlage und Eigenverbrauch

Messkonzept 2b: Einfacher Eigenverbrauch mit Produktionsanlage > 30 kVA



Beschreibung:

Bei Energieerzeugungsanlagen (EEA) > 30 kVA (wechselstromseitige Nennleistung) ist eine Messung der Nettoproduktion für die Erfassung der Herkunftsnachweise (HKN) gesetzlich vorgeschrieben¹.

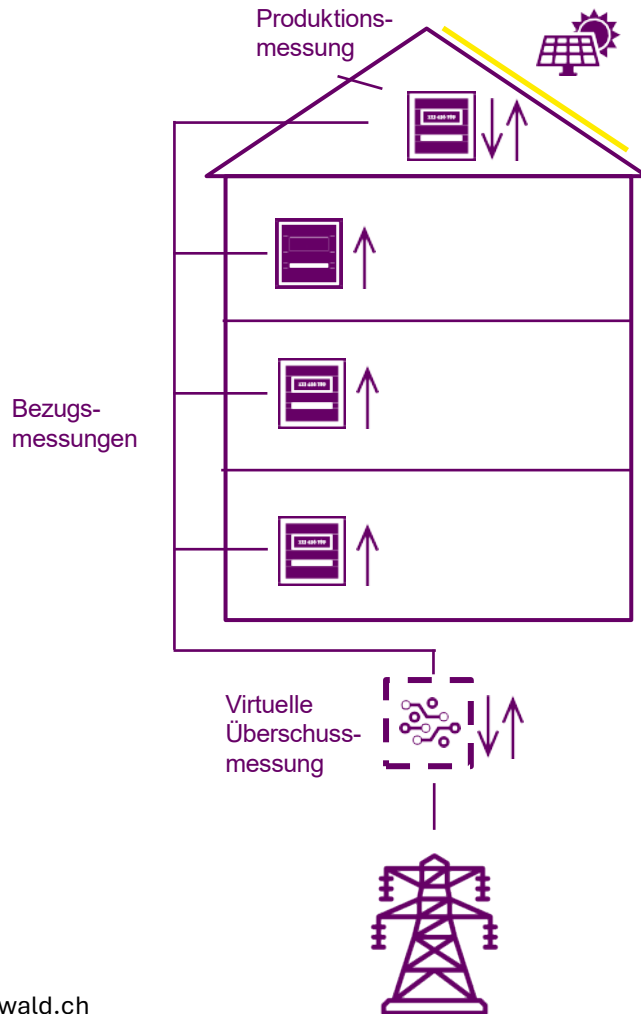
Die Produktions- und die Überschussmessung sind in Serie installiert.

Anwendungsbeispiele:

- Gewerbebetrieb mit grösserer PV-Anlage und Eigenverbrauch

¹Verordnung des UVEK über den Herkunftsnachweis und die Stromkennzeichnung (HKSV), Art. 4

Messkonzept 3a: Gemeinsamer Eigenverbrauch (EVG) hinter einem Netzanschluss, alle Verbrauchstellen abgerechnet



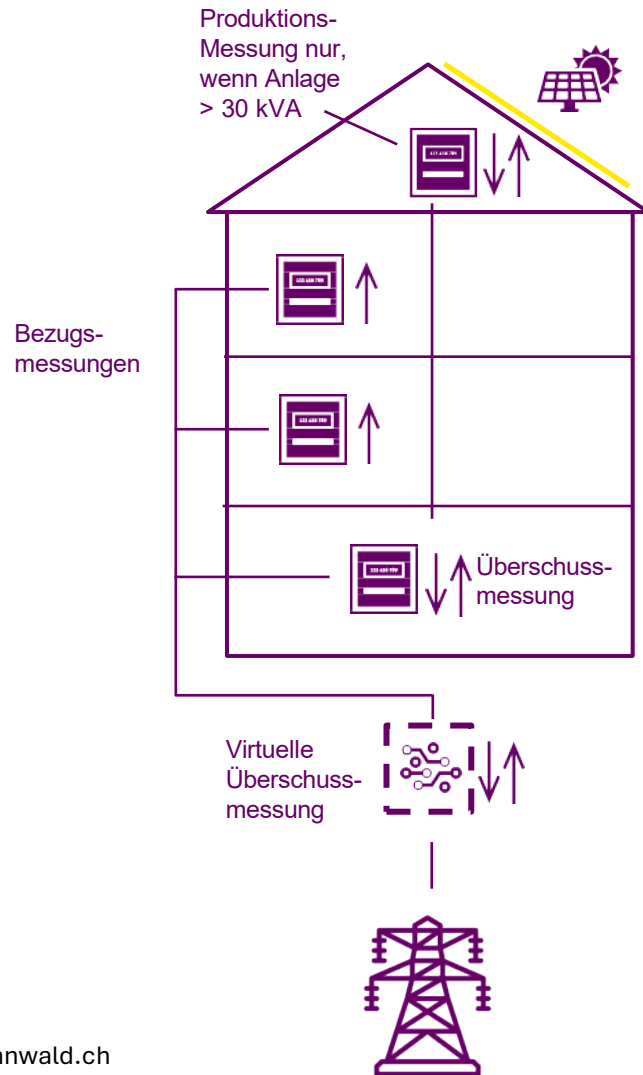
Beschreibung:

Sämtliche Verbrauchstellen werden gemessen. Der Eigenverbrauch wird mittels Gegenüberstellung der 15-Minuten-Werte von Produktions- und Bezugsmessungen ermittelt.

Anwendungsbeispiele:

- Mehrfamilienhaus mit Mietparteien. Der ganze Eigenverbrauch soll abgerechnet und vergütet werden.

Messkonzept 3b: Gemeinsamer Eigenverbrauch (EVG) hinter einem Netzanschluss, eine Verbrauchsstelle nicht abgerechnet



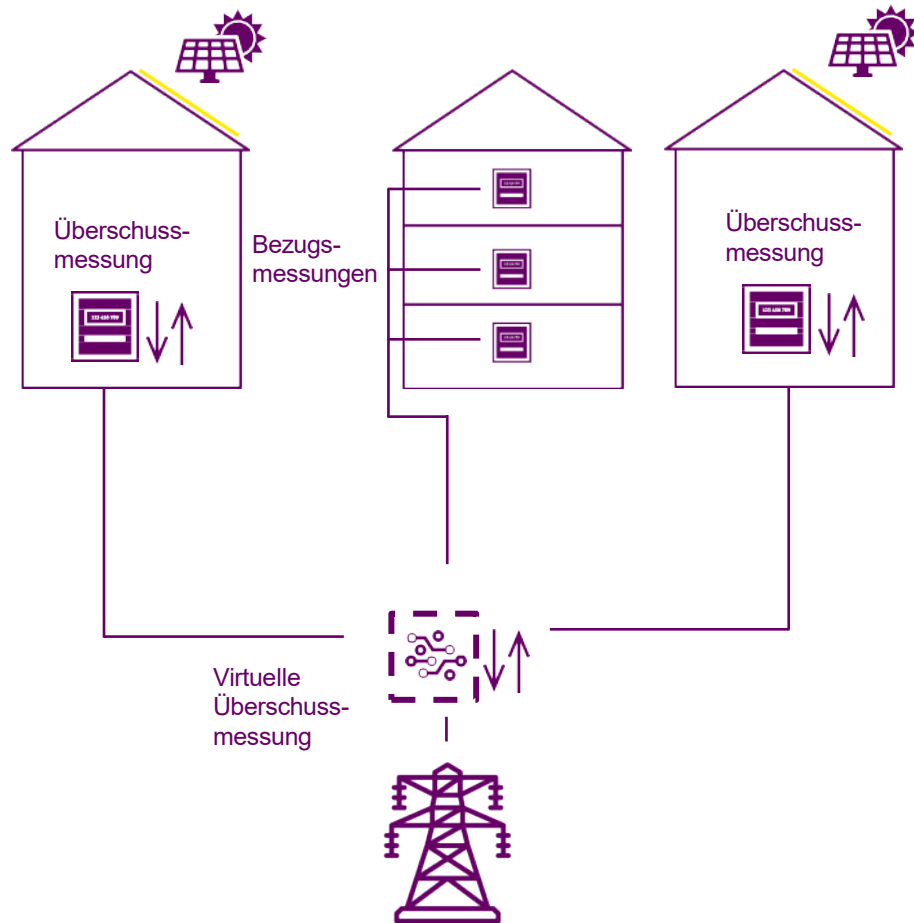
Beschreibung:

Eine Nettomessung der Energieerzeugungsanlage (EEA) (Produktionsmessung) ist nur nötig, wenn diese über eine Anschlussleistung von mehr als 30 kVA verfügt. Die EEA wird hinter einem bestehenden Zähler installiert und nur der Überschuss wird von diesem Zähler erfasst. Der Eigenverbrauch der restlichen Teilnehmer wird mittels Gegenüberstellung der 15-Minuten-Werte von Überschuss- und Bezugsmessungen ermittelt.

Anwendungsbeispiele:

- Mehrfamilienhaus mit Stockwerkeigentum, wo beispielsweise der Eigenverbrauch des Allgemeinzählers nicht abgerechnet werden muss.

Messkonzept 3c: Gemeinsamer Eigenverbrauch (EVG) mehrere Netzanschlüsse



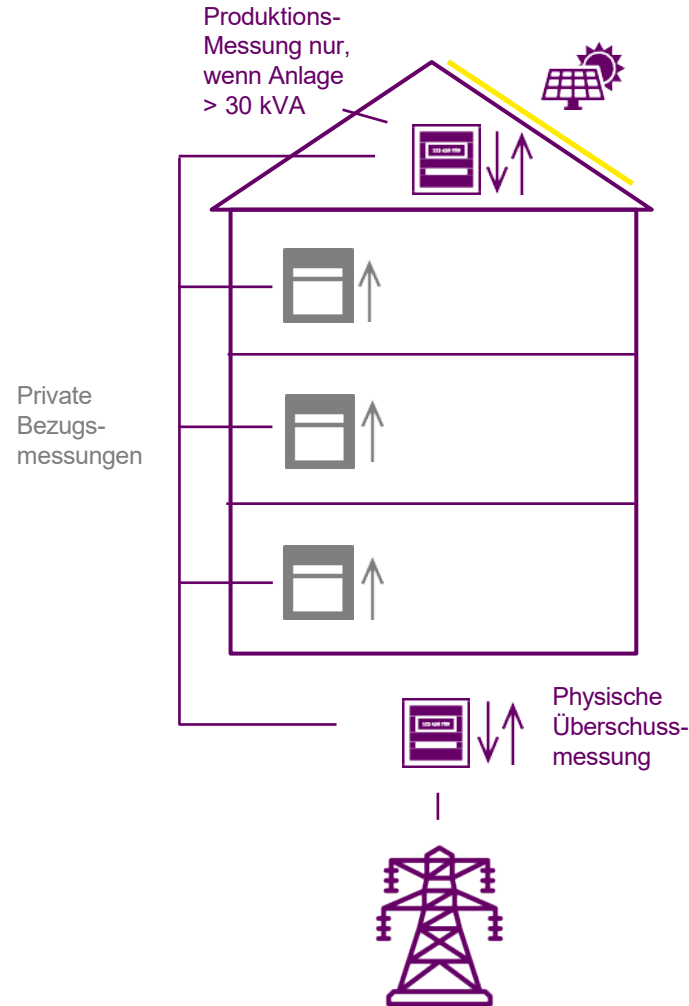
Beschreibung:

Mehrere Liegenschaften nutzen die lokale Netzinfrastruktur am Anschlusspunkt (z.B. gleicher Verteilkasten), um gemeinsamen Eigenverbrauch zu betreiben. Der Eigenverbrauch der einzelnen Teilnehmer wird mittels Gegenüberstellung der 15-Minuten-Werte von Überschuss, resp. Produktions- und Bezugsmessungen ermittelt.

Anwendungsbeispiele:

- Mehrere Einfamilienhäuser mit einer oder mehreren EEA.

Messkonzept 4: Gemeinsamer Eigenverbrauch (ZEV) hinter einem Netzanschluss mit Privatmessungen



Beschreibung:

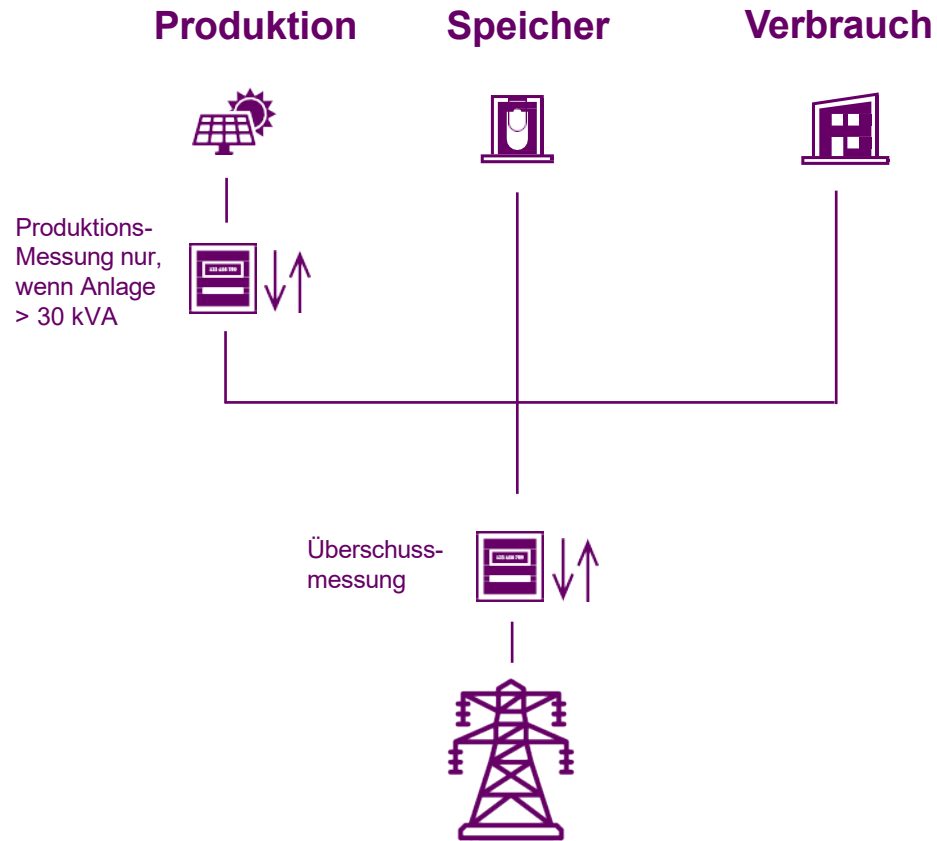
Eine Nettomessung der Energieerzeugungsanlage (EEA) (Produktionsmessung) ist nur nötig, wenn diese über eine Anschlussleistung von mehr als 30 kVA verfügt.

Der Netzbezug des ZEV sowie die Rückspeisung ins Verteilnetz werden mittels physischer Überschussmessung durch das EWS erfasst. Private Messungen der einzelnen Verbrauchsstellen erfolgen durch den ZEV.

Anwendungsbeispiele:

- Mehrfamilienhaus mit einem Netzanschluss

Messkonzept 5: Eigenverbrauch mit Speicher ohne Netzeinspeisung durch Speicher oder ohne Ladung des Speichers aus dem Netz



Beschreibung:

Eine Nettomessung der Energieerzeugungsanlage (EEA) (Produktionsmessung) ist nur nötig, wenn diese über eine Anschlussleistung von mehr als 30 kVA verfügt.

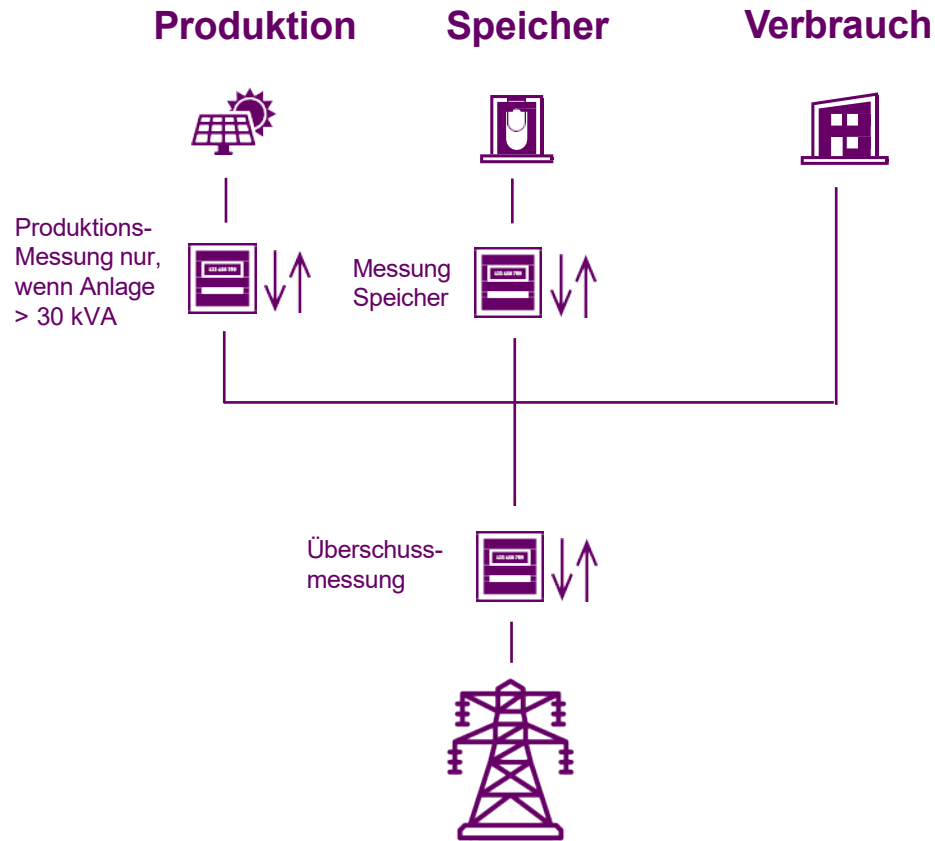
Der Speicher wird zur Maximierung des Eigenverbrauchs genutzt und so parametrisiert, dass er entweder nicht aus dem Verteilnetz geladen wird oder nicht ins Verteilnetz einspeisen kann.

In diesem Fall reicht eine Überschussmessung.

Anwendungsbeispiele:

- Einfamilienhaus mit Photovoltaik und Speicher zur Maximierung des Eigenverbrauchs.

Messkonzept 6: Eigenverbrauch mit Speicher mit Ladung des Speichers aus dem Netz und Einspeisung in das Netz aus dem Speicher



Beschreibung:

Eine Nettomessung der Energieerzeugungsanlage (EEA) (Produktionsmessung) ist nur nötig, wenn diese über eine Anschlussleistung von mehr als 30 kVA verfügt.

Der Speicher kann aus dem Netz geladen und ins Netz entladen werden. Der Speicher muss hierfür über eine separate Messung verfügen. Für die Energie, die aus dem Netz bezogen und wieder ins Netz zurückgespeist wurde, wird das Netznutzungsentgelt auf Antrag des Speicherbetreibers zurückerstattet.

Anwendungsbeispiele:

- Einfamilienhaus mit Photovoltaik und Speicher, der beispielsweise auch für das Erbringen von Systemdienstleistungen genutzt wird und dafür aus dem Netz geladen wird und Energie wieder ins Netz zurückspeist.